



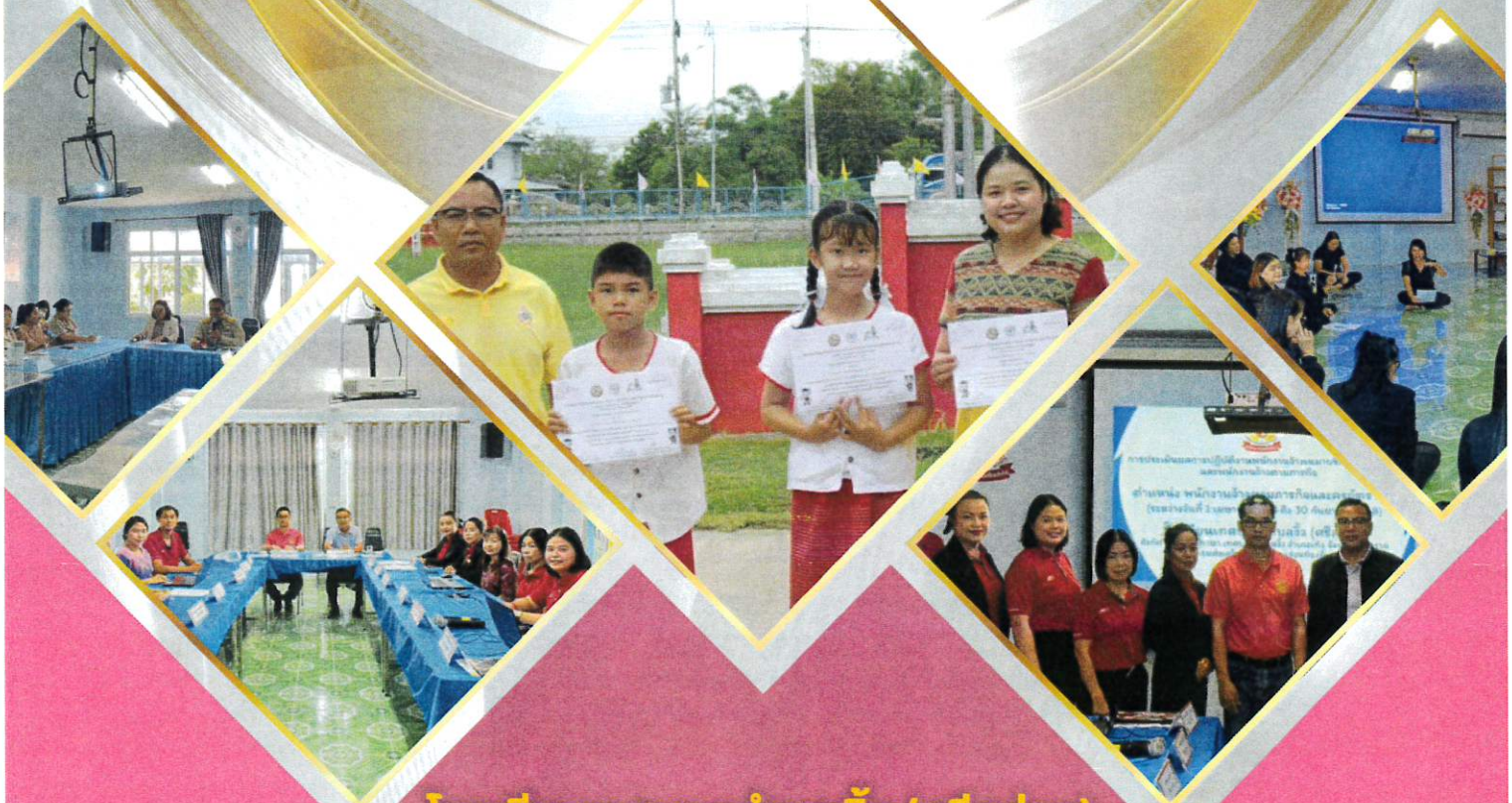
เพิ่มประกอบการประกันคุณภาพภายนอก

ระดับการศึกษาขั้นพื้นฐาน

มาตรฐานที่ ๒

การพัฒนาคณาจารย์ การบริหารจัดการสถานศึกษา

๒.๓ ผู้บริหารสถานศึกษามีภาวะผู้นำทางวิชาการ
และบริหารจัดการด้วยหลักธรรมาภิบาล



โรงเรียนเทศบาลตำบลจ้อ (ศรีสว่าง)

สังกัด กองการศึกษา เทศบาลตำบลจ้อ
อำเภอ เกียง จังหวัด เชียงราย

ปีการศึกษา ๒๕๖๗

มาตรฐานที่ ๒ การพัฒนาคุณภาพการบริหารจัดการสถานศึกษา

ตัวชี้วัดที่ ๒.๓ ผู้บริหารสถานศึกษามีภาวะผู้นำทางวิชาการและบริหารจัดการ ด้วยหลักธรรมาภิบาล

คำอธิบาย ผู้บริหารมีภาวะผู้นำทางวิชาการ มีกระบวนการบริหารจัดการด้วยหลักธรรมาภิบาล สามารถสร้างแรงบันดาลใจและความร่วมมือของครูและบุคลากรทางการศึกษาในการปฏิบัติงานด้วยความรับผิดชอบ และรับฟังข้อคิดเห็น ข้อเสนอแนะของผู้มีส่วนเกี่ยวข้องทุกฝ่าย

ข้อมูลประกอบการพิจารณา

หลักฐานที่แสดงว่าผู้บริหารสถานศึกษามีภาวะผู้นำทางวิชาการและบริหารจัดการด้วยหลักธรรมาภิบาล ตามเกณฑ์การพิจารณา เช่น

- แผนพัฒนาคุณภาพการศึกษา
- แผนปฏิบัติการประจำปี
- ผลการประเมินคุณธรรมความโปร่งใสของหน่วยงานภาครัฐ (ถ้ามี)
- ผลการประเมินความพึงพอใจของผู้เกี่ยวข้องที่มีต่อการบริหารสถานศึกษา
- รายงานการประชุมคณะกรรมการสถานศึกษา
- รายงานการประชุมของสถานศึกษาที่เกี่ยวข้อง
- โครงการ กิจกรรมที่เกี่ยวข้อง

- แผนพัฒนาคุณภาพการศึกษา



- แผนปฏิบัติการประจำปี

ACTION PLAN
2024

แผนปฏิบัติการ
ประจำปีงบประมาณ พ.ศ. ๒๕๖๗
เพิ่มเติม (ฉบับที่ ๑)
โรงเรียนเทศบาลตำบลจี้ว(ศรีสว่าง)

เทศบาลตำบลจี้ว
อำเภอเทิง จังหวัดเชียงราย

TS SCHOOL

053-160633

โรงเรียนเทศบาลตำบลจี้ว - ศรีสว่าง

ACTION PLAN
2024



TS SCHOOL

แผนปฏิบัติการ
ประจำปีงบประมาณ พ.ศ. ๒๕๖๗

โรงเรียนเทศบาลตำบลจี้ว(ศรีสว่าง)

เทศบาลตำบลจี้ว
อำเภอเทิง จังหวัดเชียงราย



053-160633



โรงเรียนเทศบาลตำบลจี้ว - ศรีสว่าง

- ผลการประเมินคุณธรรมความโปร่งใสของหน่วยงานภาครัฐ (ถ้ามี)

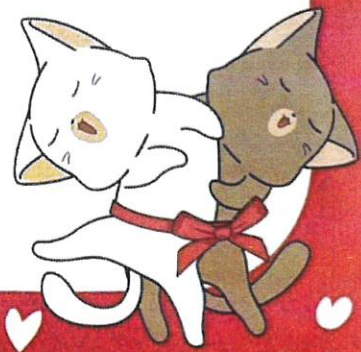


มาตรการส่งเสริมคุณธรรมและโปร่งใภายในเทศบาลตำบลจัว
ประจำปีงบประมาณ พ.ศ.๒๕๖๘

เทศบาลตำบลจัว
อำเภอเทิง จังหวัดเชียงราย

- รายงานการประชุมคณะกรรมการสถานศึกษา

บันทึกรายงานการประชุม
คณะกรรมการสถานศึกษาขั้นพื้นฐาน
โรงเรียนเทศบาลตำบลจัว (ศรีสว่าง)



- รายงานการประชุมของสถานศึกษาที่เกี่ยวข้อง

